

ДРАККАР 9м-12м

УНИВЕРСАЛЬНЫЙ КУЛЬТИВАТОР ДЛЯ ПРЕДПОСЕВНОЙ ПОДГОТОВКИ ПОЧВЫ И ОБРАБОТКИ СТЕРНИ



WWW.DORAGROMASH.RU



ДорАгроМаш



ДРАККАР

ДРАККАР 9м-12м

ДРАККАР – Универсальный культиватор для предпосевной подготовки почвы.

Культиватор *ДРАККАР* благодаря усиленной и высокой конструкции своей рамы (высота прохода 60 см) является универсальным агрегатом, выполняющим многие работы. К ним относятся: Подготовка посевного горизонта, заделка удобрений и сидератных культур, аэрация почвы перед посевом, а также обработка стерни. На протяжении всего периода своей работы *ДРАККАР* стабильно выполняет динамичную и эффективную обработку почвы в тот момент, когда погодные условия способствуют наиболее оптимальной работе.

Это касается это таких культур как: пропашные, зерновые и сахарная свекла.

Необходимый расход топлива при работе с данным культиватором составляет всего 4,5 л./га. После заделки пожнивных остатков при помощи тяжёлой техники, *ДРАККАР* используется для работы вторым следом, чтобы равномерно распределить пожнивные остатки и одновременно механическим путём удалить взошедшие сорняки и злаки. Вряд ли другой почвообрабатывающий агрегат может применяться более эффективно, чем *ДРАККАР*.



Универсальный агрегат для подготовки посевного горизонта

Небольшие габариты при транспортировке

Благодаря двойному складыванию боковых крыльев транспортная ширина агрегата составляет 3 метра, что позволяет соблюдать все необходимые правила дорожного движения. Габаритные огни гарантирует безопасное движение при плохих условиях видимости.



Высоконагруженные шины транспортного шасси

Шины данного диаметра 500/55-20 обеспечивают максимальную несущую способность, на лёгких и песчаных почвах, а так же надёжную транспортировку при движении по дорогам. Во время работы транспортные колеса поднимаются вверх при помощи гидравлики, не оставляя за собой следов.



Усиленная прицепная навеска

Тяговая навеска имеет большое преимущество по сравнению с маятниковым прицепным устройством. Центры поворота не сосредотачиваются на одном прицепном ухе, а разделяются на вертикальные и горизонтальные центры поворота. Это допускает небольшой радиус поворота. Культиватор *ДРАККАР* серийно оснащается телескопическим дышлом для работы с тракторами на спаренных колесах. Агрегат также комплектуется прицепным устройством для мощных тракторов, гусеничных и тракторов с шарнирной рамой без задней гидравлики.



Оптимальное выравнивание и уплотнение

Двухрядный каток $\varnothing 530$ мм. достигает идеального уплотнения, выравнивания и измельчения структуры почвы для последующего посева. А так же не подвергается налипанию при влажных условиях эксплуатации и незаменим на каменистых почвах. Задние пружинные пальцы, $\varnothing 15$ мм, с регулируемым давлением прижима. Простой инструмент, но с большой эффективностью.



Возможная комплектация рабочими органами

Стрельчатая лапа



Для поверхностной обработки почвы используются стрельчатые лапы шириной от 180 до 200 мм. Во время работы агрегата происходит полный срез пласта по всей его ширине.

Долото

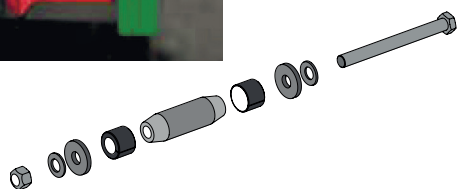
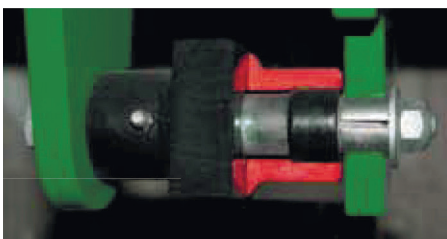


Для внутривспашечной обработки применяется обратное долото шириной 60 мм.

ВАЖНО: УНИВЕРСАЛЬНАЯ СИСТЕМА КРЕПЛЕНИЯ

Все важные узлы соединены болтами универсальной системой крепления.

Принцип: Обычное соединение пальцами заменяется универсальной системой крепления. На конусные концы оси ставятся высококачественные втулки. С помощью болта втулки втягиваются, спрессовываются и фиксируются в кронштейне.



ПРЕИМУЩЕСТВО: универсальная система крепления осуществляет высококачественное объединение.

- Отсутствует образование продольных отверстий
- Отсутствует износ в кронштейнах
- Крепление фиксируется с двух сторон



S-образные стойки 70x12

S-образные стойки безупречно выполняют свою задачу во время всех этапов обработки.

Настройка глубины

Регулировка глубины осуществляется с помощью перестановки задних пальцев и передних опорных колес. Опорные колеса настраиваются по имеющейся шкале.

ДРАККАР 9м-12м

Технические данные

Рабочая ширина	9,00 м	12,00 м
Транспортная ширина	3,00 м	3,00 м
Сцепка	КАТ III Сцепка нижней тяги или головка маятникового прицепного устройства с болтом Ø40мм или Ø50мм	
Рама	4-рядное расположение рабочих стоек	
Высота рамы	600 мм	
Стойки	54	72
Шаг следа зубца	150 мм	
Уплотняющий каток	2-ой каток диаметром 530мм	
Шригельная борона	Ø15 мм, регулируемое давление режима подрессорной навески	
Освещение	Серийное исполнение	
Шины	Транспортная ось 500/55-20, Передние опорные колёса 380/55-17	
Вес	7500 kg	8660 kg

*Дополнительно культиватор может комплектоваться зубчатыми катками.



Большая производительность

При движении со скоростью 15 км/ч возможна обработка площади 15 гектаров в час. Необходимое тяговое усилие составляет примерно 250-300 л.с., в зависимости от состояния почвы и рабочей глубины.

Усиленная конструкция агрегата

Рамная конструкция культиватора *ДРАККАР* способна выдерживать большие нагрузки. Высокопрочная сталь, используемая при производстве агрегата и рабочих органов стабильно, выдерживает сложные условия эксплуатации.

Узкий радиус разворота

Так как центр поворота сцепки нижней тяги находится за трактором, *ДРАККАР* можно разворачивать практически на месте.







ООО «ДорАгроМаш»

РФ, 302023, г. Орел,

пер. Артельный, д. 5

sales@doragromash.ru

doragromach@mail.ru

www.doragromash.ru

Телефон: 8 (4862) 44-73-93

Отдел продаж: +7 (910) 200-28-38,

8 (4862) 20-10-50



ДорАгроМаш